

Reinigungs- und Pflegehinweise für die KUBIVENT Conform Matratze

Komplettreinigung	Spezialreinigung durch KUBIVENT	ja
	Waschen in der Waschmaschine u. Trocknen im Trockner (bei max. 60 °C)	nein
	Reinigung mit den im medizinischen Bereich üblichen Methoden (bis 60 °C)	ja
Bezug (bzw. Unterbezug)	Desinfektion und Sterilisation per Autoklav, KEINE Verwendung von Äthylenoxid, Formaldehyd, Phenolen	ja
	waschbar bei	95 °C
Inkontinenz-Schutzbezug	trocknergeeignet	ja
	kochfest (95 °C), desinfizierbar, sterilisierbar	ja
	trocknergeeignet	ja

Reinigung der Conform-Matratze durch KUBIVENT

Um die 3-Jahres-Garantie nicht zu gefährden, darf die gesamte Matratze nur vom Hersteller komplettgereinigt werden. Reinigungen, die nicht vom Werk durchgeführt werden, machen die Garantie ungültig!

strack Patienten- und Pflegebedarf

Strack AG 052 630 31 60
 Ebnetstrasse 125 www.strack.ch
 8200 Schaffhausen info@strack.ch

Garantienachweis

Für das KUBIVENT-Produkt: _____

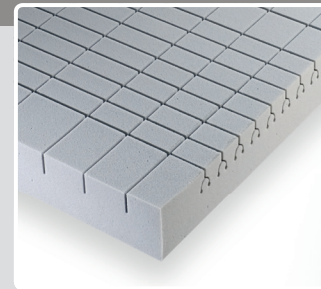
mit der Produkt-Nummer: _____

Das Datum der Auslieferung durch den Fachhändler gilt als Garantiebeginn. Die 3-jährige Garantie gilt nur in Verbindung mit dem Rechnungsbeleg.

 Datum/Stempel/Unterschrift

Gebrauchsanleitung

KUBIVENT Conform



Kaltschaum-Matratze



Therapie +
 Prophylaxe

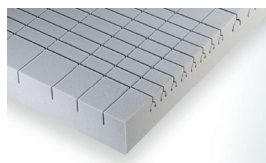
Braden
 allgemein -hoch



Indikationen und Einsatzbereiche

Der Einsatz der Matratzen unterstützt die Prophylaxe und Therapie

- ◇ bei bereits bestehenden Decubiti (Stadium I bis einschließlich III).
- ◇ bei Personen mit allgemeinem bis hohem Decubitus-Risiko (nach Braden), bei denen durch Krankheit oder Behinderung ein dauerndes Liegen erforderlich ist.



12 cm – einschichtig

Aufgrund ihrer speziellen Eigenschaften empfiehlt sich der Einsatz der Matratze besonders bei Patienten

- ◇ bei denen sich aufgrund der Vorerkrankungen eine Decubitus-Prophylaxe bzw. Therapie durch eine spezielle Weichlagerung empfiehlt.
- ◇ besonders geeignet für den Einsatz bei Patienten als Nachbehandlung zu einem bereits abgeheilten Decubitus.
- ◇ die speziell gelagert werden (Kopfhoch-/Fußtiefenlagerung). Aufgrund des verwendeten hoch elastischen Kaltschaums ist die Matratze hoch flexibel und kann sich so jeder Lagerungsposition anpassen.
- ◇ bei denen eine besonders gute Anpassung an die Körperform und eine gute Druckverteilung erforderlich ist.
- ◇ bei denen eine Scherkraftminimierung, wie sie z.B. durch Pflegemaßnahmen auftreten, erforderlich ist. Grundsätzlich sollte der Einsatz der Matratze **von geschultem Fachpersonal vor Ort eingeschätzt werden**.

Anwendungseinschränkungen

- ◇ Die Matratzen dürfen nicht bei bestehender Schaumstoffallergie eingesetzt werden.
- ◇ Beim Einsatz der Matratzen sind die **Gewichtsvorgaben unbedingt zu beachten**:

Höhe/Ausführung	12 cm
Einsatzbereich	bis 130 kg
Empfohlen	bis 110 kg ¹⁾
Mikroklima	Klasse ²⁾ H (58 %)
Druckentlastung	bei 80 kg Klasse H (35 %)
	bei 130 kg Klasse H (24 %)

¹⁾ Bei Patienten die aufgrund Ihrer Erkrankung häufig im Bett sitzen (hochgestelltes Kopfteil) sollte ein Patientengewicht von ca. 80 kg nicht überschritten werden, da ansonsten die Gefahr besteht, dass die Matratze "durchgesessen" wird.

²⁾ Informationen zur Klassifizierung siehe www.kubivent.com.

Verwendung der Matratze in Betten mit verstellbarer Liegefläche

Höhe/Ausführung	12 cm
Verwendbarkeit	ja ³⁾

³⁾ Bei Patienten die aufgrund Ihrer Erkrankung/Behinderung häufig mit hochgestelltem Kopfteil im Bett sitzen muss darauf geachtet werden, dass die Matratze nicht durchgesessen wird. Sollte dies der Fall sein – vor allem bei Patienten mit höherem Körpergewicht – sollte im Zweifelsfall eine härtere Matratze eingesetzt werden.

Einsatz der Matratze in Betten mit Seitengittern

Aufgrund der Matratzenhöhe von 12 cm ist beim Einsatz der handelsüblichen Seitengitter grundsätzlich darauf zu achten, dass immer ein Abstand von mindestens 22 cm zwischen Oberkante Matratze und Oberkante Seitengitter gewährleistet ist.

Empfehlenswert ist auch der Einsatz von sogenannten Seitengitterpolstern, um ein Einklemmen in den Seitengittern zu vermeiden.

Anwendungsrisiken und Kontraindikationen

- ◇ **Allergien**
Die Matratzen dürfen nicht bei bestehenden Schaumstoffallergien eingesetzt werden.
- ◇ **Inkontinenz**
Bei vorliegender Inkontinenz sollte ein passender Inkontinenzschutzbezug verwendet werden. Diese werden als Stecklaken und in den passenden Größen als Zubehör angeboten. Fragen Sie einfach Ihren Fachhändler.
- ◇ **Gewichtsbeschränkungen**
Bitte beachten Sie unbedingt die angegebenen Gewichtsbeschränkungen für die Matratzen. Nur so kann vermieden werden, dass bei zu schweren Patienten die Matratzen durchgelegen wird oder bei zu leichten Patienten die Matratze zu hart ist.

Sachgerechte Anwendung und Wirkungsweise

- ◇ Die Matratze ist für den Einsatz im Pflegebett oder auch sonstigen Betten geeignet. Die Matratze wird so auf die Unterlage gelegt, dass die offene Bezugsseite nach unten weist. Die Würfeinschnitte im Matratzenkern sind somit nach oben gerichtet.
- ◇ Durch den verwendeten HR-Schaumstoff (HR = High Resilient = hochelastisch) wird eine hohe Punkt- elastizität gewährleistet, die die Grundlage für eine optimale Anpassung der Auflagefläche an den Körper und die jeweilige Liegeposition bildet. Der Auflagedruck, Hauptursache für die Entstehung von Decubiti, wird so auf ein Minimum reduziert.
- ◇ Unterstützt wird dies noch die ergonomisch angeordneten Würfeinschnitte, durch die auch potentielle Scherkräfte beim Umlagern minimiert werden.
- ◇ Neben seiner hohen Elastizität zeichnet sich der verwendete HR-Schaumstoff auch durch eine sehr offene porige Struktur aus. In Kombination mit den würfelförmigen Einschnitten in der Liegefläche wird so eine sehr gute Belüftung gewährleistet. Ein Wärme- und Feuchtigkeitsstau kann so vermieden werden.

Technische Daten

12 cm			12 cm		
Matratze inkl. Trevira CS-Spannbezug			Matratze inkl. geschlossenem Inko-Bezug blau		
HM-Nr. 11.29.05.1002					
Artikel-Nr.	Größe	Gewicht	Artikel-Nr.	Größe	Gewicht
CFM102	190 x 90 cm	10,1 kg	CFM102-I	190 x 90 cm	10,1 kg
CFM1017	190 x 100 cm	11,2 kg	CFM1017-I	190 x 100 cm	11,2 kg
CFM103	200 x 90 cm	10,6 kg	CFM103-I	200 x 90 cm	10,6 kg
CFM104	200 x 100 cm	11,8 kg	CFM104-I	200 x 100 cm	11,8 kg
CFM1019	200 x 110 cm	12,9 kg	CFM1019-I	200 x 110 cm	12,9 kg
CFM105	200 x 120 cm	14,1 kg	CFM105-I	200 x 120 cm	14,1 kg
CFM1020	200 x 130 cm	15,3 kg	CFM1020-I	200 x 130 cm	15,3 kg
CFM106	200 x 140 cm	16,5 kg	CFM106-I	200 x 140 cm	16,5 kg
CFM1015	200 x 150 cm	17,7 kg	CFM1015-I	200 x 150 cm	17,7 kg

Verwendete Materialien für Matratzen und Bezüge

	12 cm
Matratzenkern	Kaltschaum (HR-Schaum), Raumgewicht 45 kg/m ³ , Stauchhärte 3,5 kPa
Bezug	100 % Trevira CS